

# الصندوق الوطني للضمان الاجتماعي

الدراسة الاكتوارية لمشروع انشاء نظام  
التقاعد والحماية الاجتماعية

بتاريخ 31/12/2003

# "من هو الخبير الاكتواري؟"

## وفقا لمنشورات الرابطة الدولية للاكتواريين

ان الأكتواري هو مفكر استراتيجي متعدد المهارات،  
مدرب في نظرية وتطبيق علوم الرياضيات  
والإحصاء و الإقتصاد والإحتمال و المال. لقد أطلقت  
عليهم تسمية مهندسي المال و رياضيي المجتمع لان  
مزجهم الفريد لمهارات الأعمال و التحليل تخولهم  
التطرق الى عدد متزايد من التحديات المالية  
والاجتماعية المختلفة على المستوى العالمي.

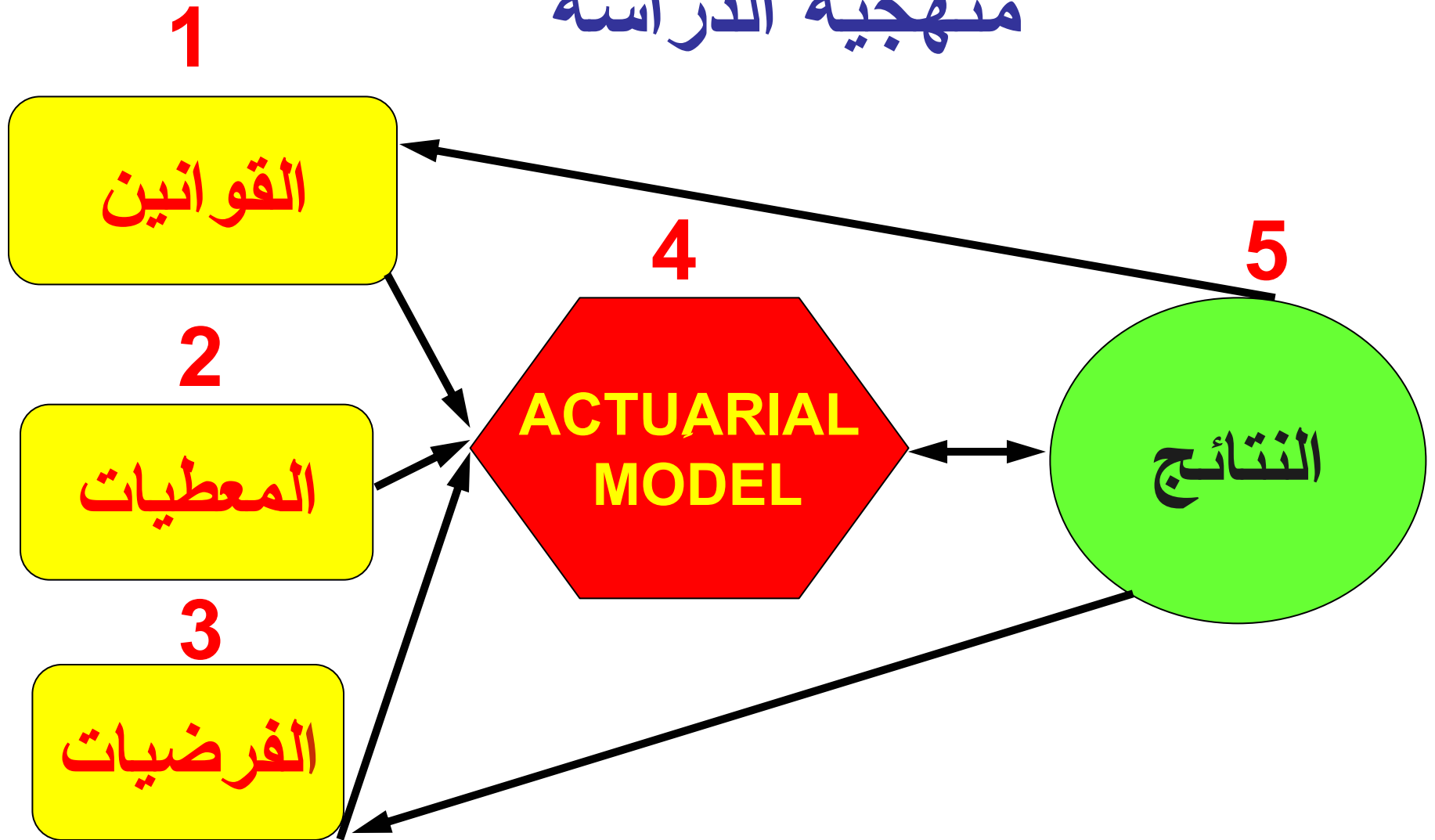
## هدف المراجعة الأكتوارية

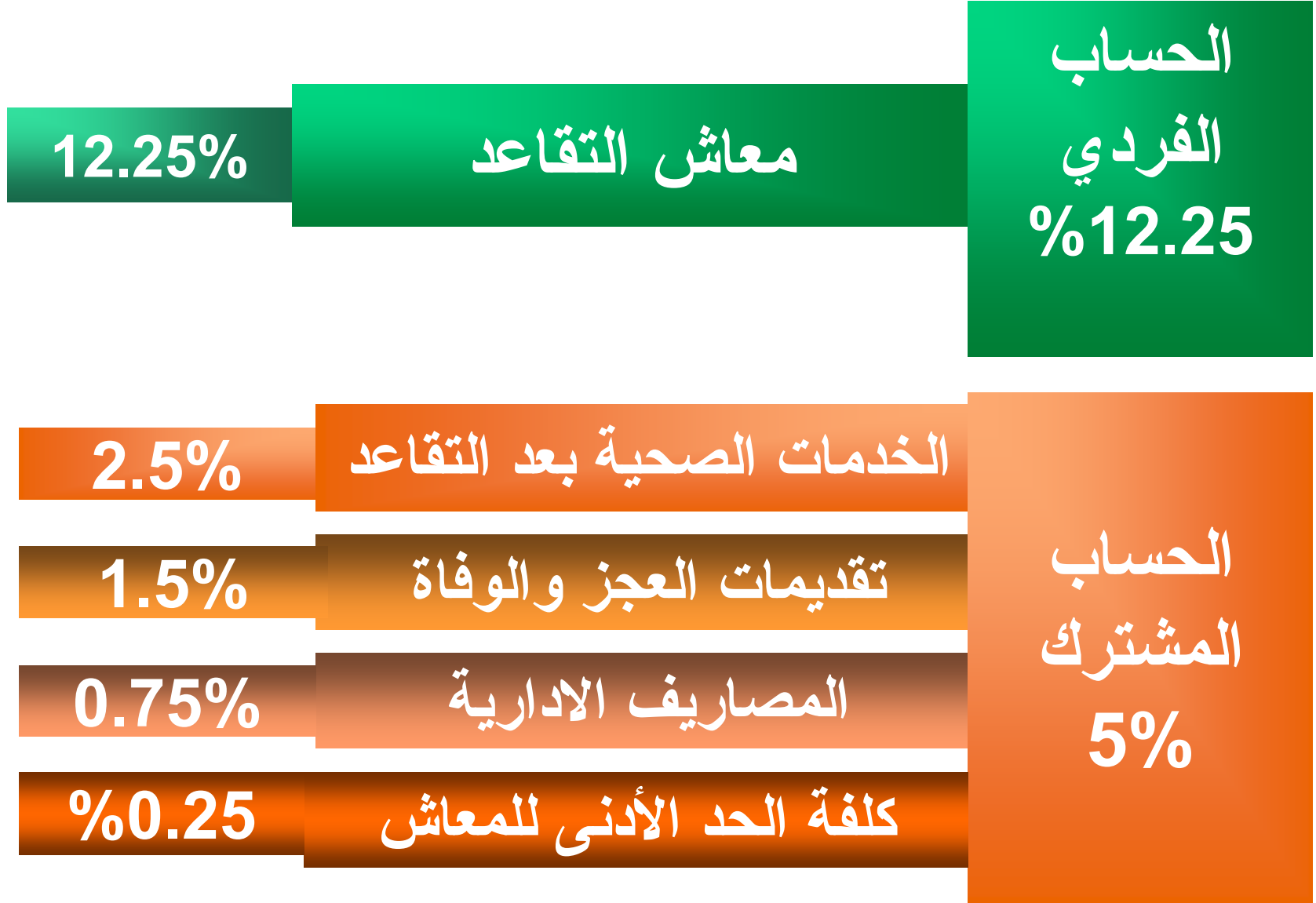
- ان صناديق التقاعد تؤمن الحماية الاجتماعية
- لكن النظام يجب ايضا ان يراعي المحافظة على التوازن المالي للصندوق كي يتمكن من الوفاء بالتزاماته تجاه المؤمن عليهم.
- ان الموجودات الحالية يجب ان تكفي لتغطية المزايا المترجمة بالنسبة للخدمة السابقة تماما.
- بناءً نموذج أكتواري (actuarial model) يأخذُ بعين الاعتبار احتمالاتٍ وافتراساتٍ عديدةً ومعقدةً ويأتي بحلولٍ من خلال سيناريوهاتٍ مختلفةٍ.

## هدف المراجعة الأكتوارية

- لذلك ان العلمُ الأكتواري من الركائز الأساسية لتقييم الأخطار المستقبلية الناتجة عن التأمين الصحي والتقاعد.
- ان احد اسباب التحديات المالية الكبيرة التي تواجهها انظمة التقاعد في تخطيط المستقبل التغيرات الهيكلية التي قد تطرأ مع الوقت على العوامل الديموغرافية.
- لذا فقد أتت الحاجة الى دراسة و تحليل انظمة التقاعد عن طريق التوقعات المالية.

# منهجية الدراسة





## الحساب المشترك

### الدعم

الدولة: 0.45% من إجمالي الرواتب

+

إشتراكات المتقاعدين للصحة: (5%) من معاش التقاعد

+

نسبة من عائد الاستثمار

+

رصيد زيادات التأخير

## الحساب الفردي

12.25%

5%

صاحب العمل

دون سقف

7.25%

صاحب العمل

السقف على الراتب = 5 ملايين ل.ل.

5%

المضمون

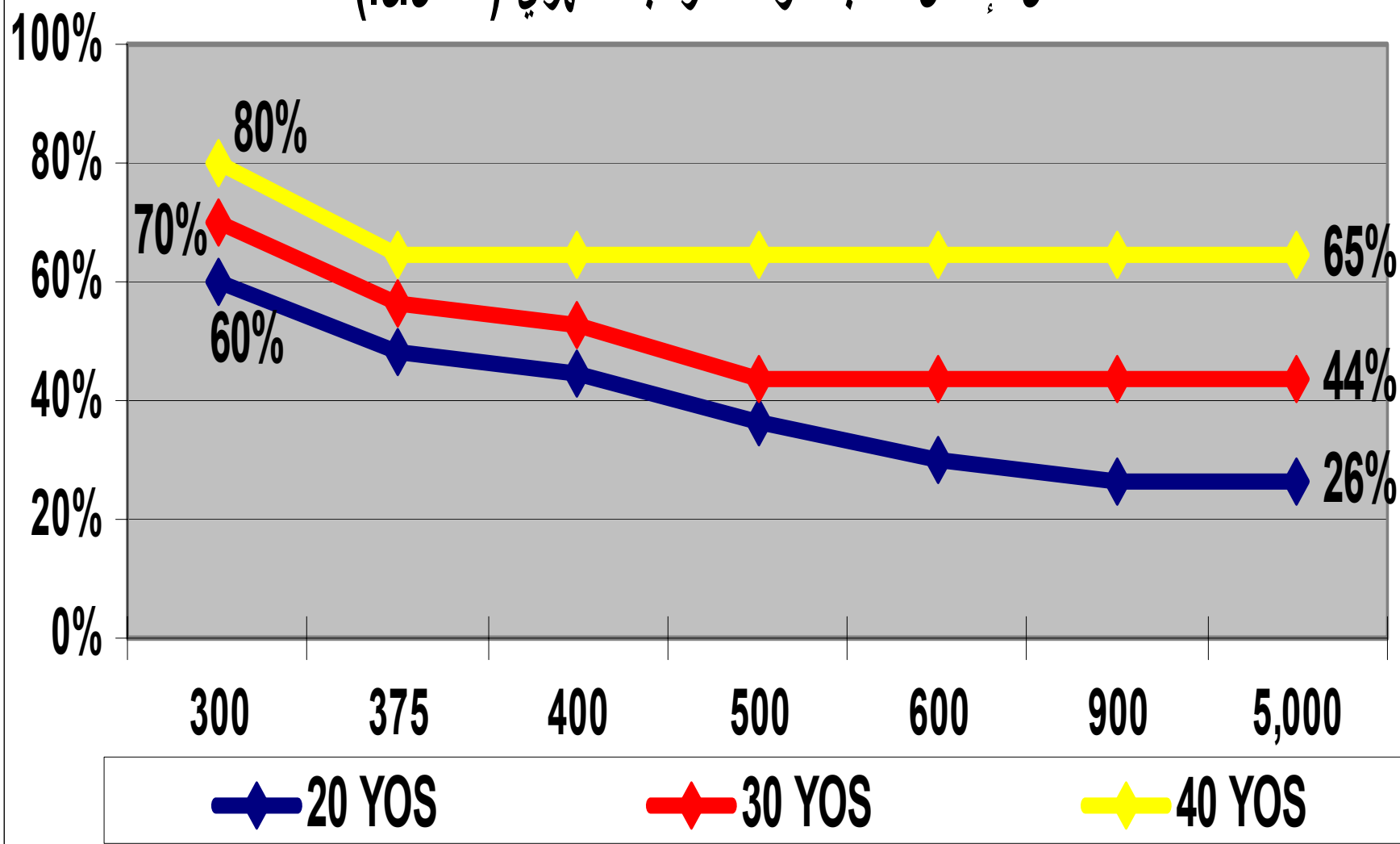
# المزايا

1. إحتساب الحد الأدنى للمعاش: 60% من 300,000 أي 180,000 ليرة لبنانية لمن له 20 سنة خدمة.  
وهذه النسبة تتزايد ب3,000 ل.ل. عن كل سنة خدمة  
<20. (على أن تصل الى 80% أي 240,000 ل.ل. لمن له 40 سنة خدمة)
2. إن معاش المضمون عند التقاعد يحتسب على أساس الإشتراكات المستحقة له وإنها من مسؤولية الضمان الحرص على التصريح الصحيح عن الرواتب وتحسين نسب التحصيل.
3. يحق للمضمون سحب حتى 10% من القيمة المستحقة له عند التقاعد شرط أن يكون الرصيد بعد تحويله الى معاش كافي لتأمين معاش شهري يوازي ضعف الحد الأدنى للأجور

## نسبة المشتركين الحاليين في الضمان حسب شرائح المدخول

نسبة المبالغ	نسبة الأعداد	المدخول الشهري	شرائح المدخول (ألف ل.ل.)
18%	45%	599 - 300	مدخول متدني
15%	21%	899 - 600	مدخول متدني - متوسط
56%	32%	4,999 - 900	مدخول متوسط - مرتفع
12%	2%	5,000 +	مدخول مرتفع

## معدل الإحلال حسب متوسط الراتب الشهري (ألف ل.ل.)



Minimum Salary (growth @3%)	Minimum Pension	Years of service	Monthly Salary (growth @3%)	Personal Pension	Replacement Rate	Subsidy Rate
300		starting	300			
542	325	20	542	144	60%	15.5%
728	510	30	728	321	70%	7.2%
979	783	40	979	640	80%	2.7%
(growth @3%)			(growth @4%)			
300		starting	300			
542	325	20	657	158	49%	12.9%
728	510	30	973	369	52%	4.7%
979	783	40	1,440	766	54%	0.3%

Minimum Salary (growth @3%)	Minimum Pension	Years of service	Monthly Salary (growth @3%)	Personal Pension	Replacement Rate	Subsidy Rate
300		starting	600			
542	325	20	1,084	287	30%	2%
728	510	30	1,456	642	44%	0%
979	783	40	1,957	1280	65%	0%
(growth @3%)			(growth @4%)			
300		starting	600			
542	325	20	1,315	316	25%	0.34%
728	510	30	1,946	738	38%	0%
979	783	40	2,881	1,532	53%	0%

## Annuity factors at 5%

Age of pensioner	60	64
Age of wife		
No wife	11.09	9.84
60	11.99	11.03
58	12.11	11.17

## Joint life expectancy

Age of pensioner	60	64
Age of wife		
No wife	17.81	14.92
60	22.85	21.33
58	23.77	22.39

**Note: the numbers presented above are purely for illustrative purposes**

## نسبة إشتراك أصحاب العمل – النظام الحالي والنظام الجديد

نسبة الزيادة	النظام الجديد %7.25 مع سقف و5% دون سقف	النظام الحالي (التسوية) %11.25	النظام الحالي %8.5	المدخول الشهري	شرائح المدخول (ألف ل.ل.)
9%	122.5	112.5	85	1,000	لغاية السقف
-15%	762.5	900	680	8,000	ما فوق السقف

نبذة عامة عن شركة أ.أ. مهنا و شركاه

أول و أكبر شركة خدمات استشارية أكتوارية في  
العالم العربي

رابع أكبر شركة في العالم في الضمان الاجتماعي  
الخدمات الوحيدة في المنطقة المتعلقة بتصنيف  
شركات التأمين

المؤسسة الاكتوارية التعليمية الوحيدة في  
المنطقة

## جزء من مجموعة أومنيمو للشركات: الخدمات التي تؤمنها المجموعة

### مؤسسة مهنا فاوندايشون

- التعليم الاكتواري
- الأبحاث
- التعليم المتواصل

### استشارات اکتواریة

- صناعة التأمين
- تمويل العناية الصحية
- معاشات التقاعد و الضمان الاجتماعي
- الرقابة على شركات التأمين
- خدمات تصنيف الأداء المالي
- استشارات ادارية
- حلول معلوماتية
- التفكير الاستراتيجي

## انجازات شركة أ.أ. مهنا حتى اليوم

- قدمت خدمات في 38 دولة
- قدمت خدمات لـ 41 مؤسسة حكومية و شبه حكومية
- كلفت بمراجعة 17 صندوق ضمان اجتماعي
- قدمت استشارتها لـ 52 شركة تأمين على الحياة و تأمين عام و 94 مؤسسة خاصة اخرى
- مولت و تكفلت 23 طالب اکتواري
- نشرت 37 بحثا و دراسة في مجال التأمين و العلم الاکتواري

مواقع يمكن زيارتها

شركة أ.أ. مهنا

[www.muhanna.com](http://www.muhanna.com)

مؤسسة مهنا فاوند ايشون

[www.muhanna.org](http://www.muhanna.org)

Tel +9611 752 999

Fax +9611 751 292